

LOS CLUBES

fotografías de Alejandro Lipszyc



Colección Libros de Arte Luz
centrocultural.psi.uba.ar

Alejandro Lipszyc Los Clubes

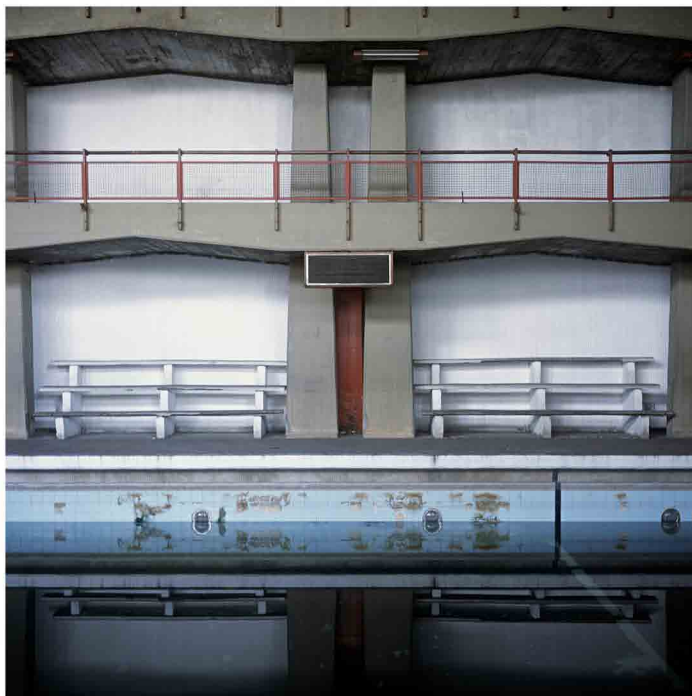
Los clubes:

Pasé mi infancia en el club de mi barrio, el IL Peretz de Villa Lynch. Allí aprendí las lecciones básicas acerca de la ética y la amistad. Mis mejores amigos siguen siendo los del club.

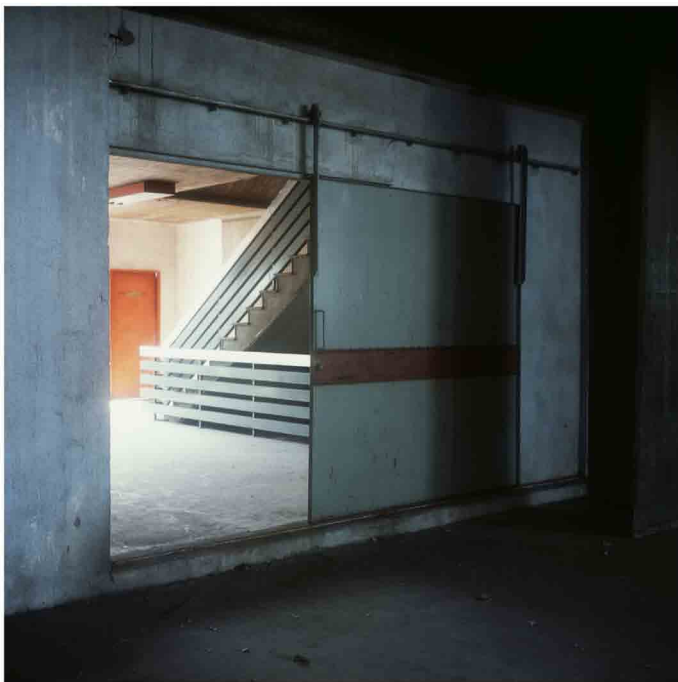
A los 8 años empecé a jugar al basquet en el equipo de premini y a los 10 en el de mini. Cómo los partidos se jugaban los domingos a la mañana, entrábamos a la cancha muy dormidos. Jugar de visitante nos permitía conocer otros clubes y comparar sus instalaciones con las nuestras. La mayoría de las veces salíamos perdiendo, en la comparación y en los partidos.

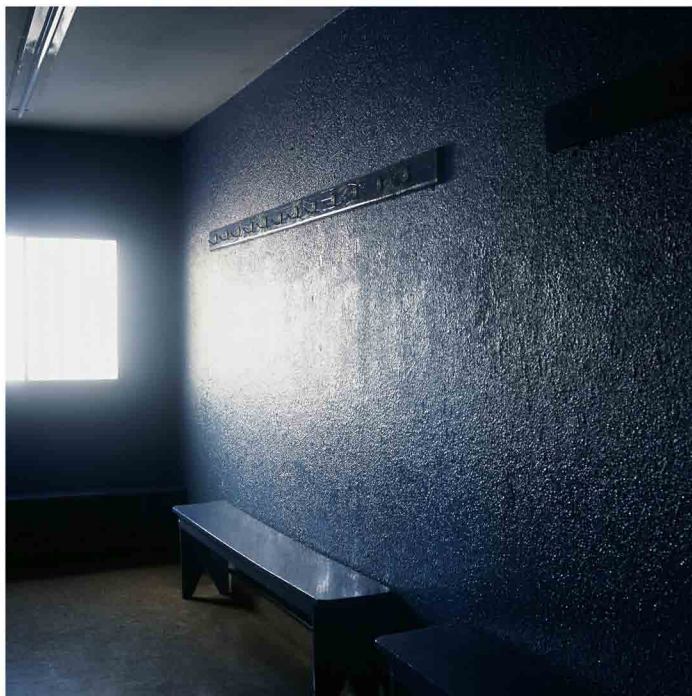
En los noventa mi club cerró. Mucho tiempo después, con el club vacío y abandonado, pude entrar a hacer unas fotos. El silencio era conmovedor.

Esas primeras fotografías motivaron este trabajo. Empecé a recorrer aquellos clubes de barrio donde habíamos jugado y a fotografiar esos rincones y espacios donde todavía puedo sentir los ecos lejanos de aquel niño que fui.



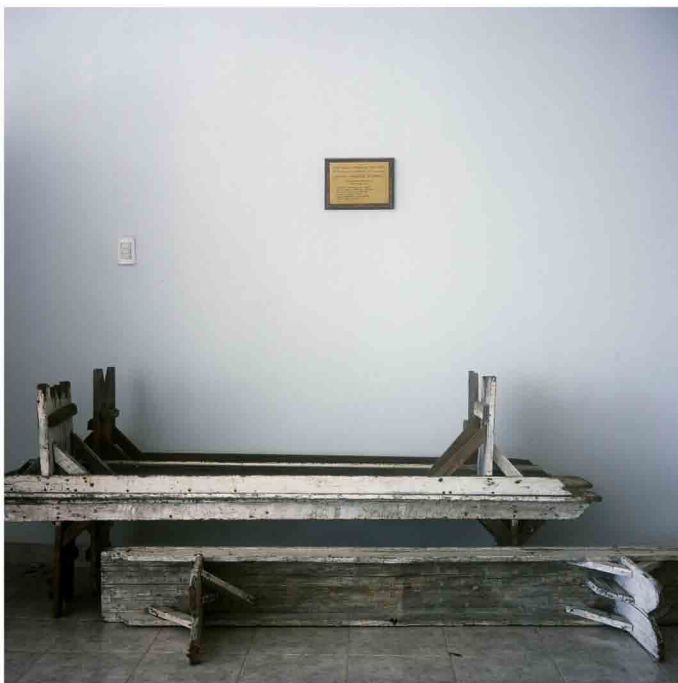




















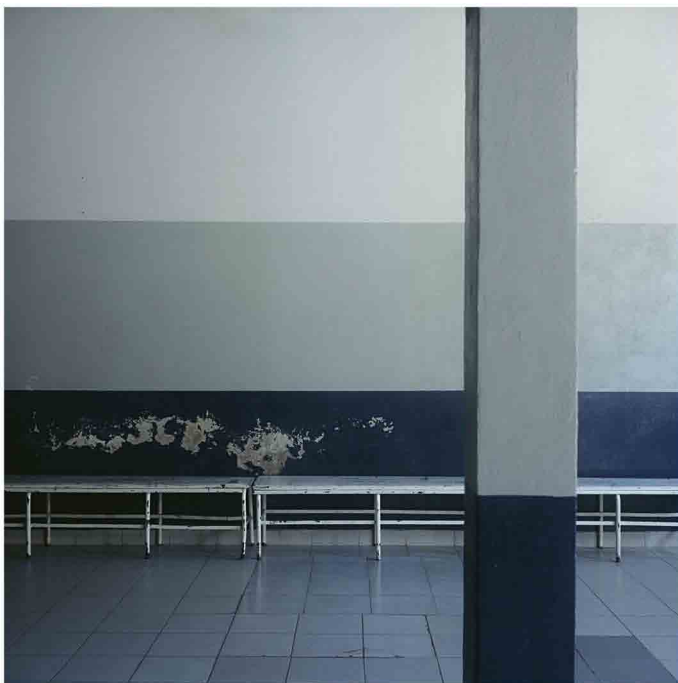


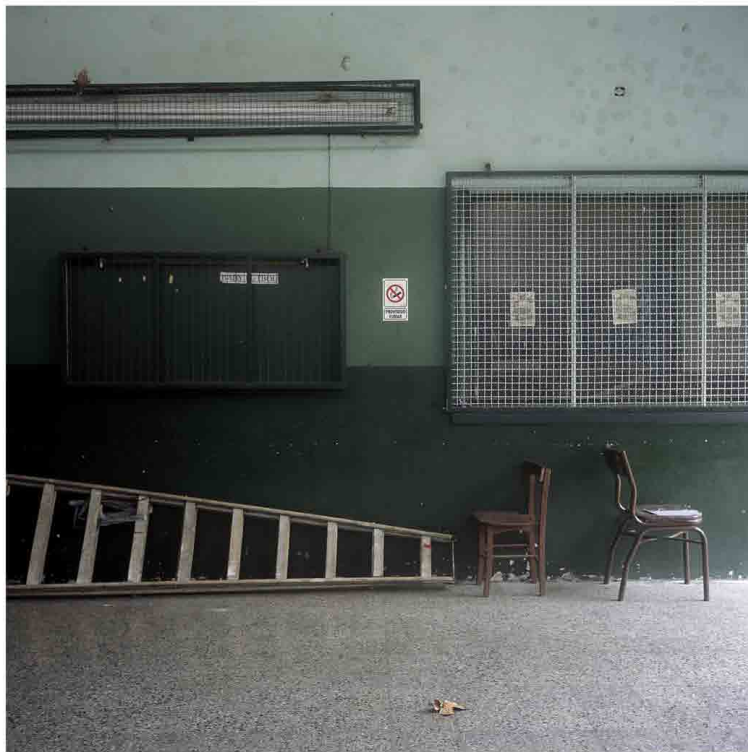
























56	81	106	131	156	181	206	231	256	281	3
57	82	107	132	157	182	207	232	257	282	3
58	83	108	133	158	183	208	233	258	283	3
59	84	109	134	159	184	209	234	259	284	3
60	85	110	135	160	185	210	235	260	285	3
61	86	111	136	161	186	211	236	261	286	3
62	87	112	137	162	187	212	237	262	287	3
63	88	113	138	163	188	213	238	263	288	3
64	89	114	139	164	189	214	239	264	289	3
65	90	115	140	165	190	215	240	265	290	3
66	91	116	141	166	191	216	241	266	291	3
67	92	117	142	167	192	217	242	267	292	3
68	93	118	143	168	193	218	243	268	293	3
69	94	119	144	169	194	219	244	269	294	3
70	95	120	145	170	195	220	245	270	295	3
71	96	121	146	171	196	221	246	271	296	3
72	97	122	147	172	197	222	247	272	297	3





Alejandro Lipszyc produjo una serie de fotografías de clubes de barrio entre 2006 y 2009, y con este proyecto logró bastante más que un registro de esas instituciones emblemáticas que fueron (y en muchos casos, siguen siendo) eje de la vida social en Buenos Aires y otras ciudades de la provincia: de alguna manera volvió atrás el reloj de nuestras vidas y nos transporta directamente al centro de nuestra nostalgia.

Se trata de fotografías muy impecables desde el punto de vista formal y técnico: sus encuadres son precisos, ya sean frontales o tomando los ambientes desde diagonales muy bien planteadas; el manejo de la luz, que no es otra cosa que ser sensible a la luz que modela aquello que miramos, es delicado y sugerente; la composición es rigurosa, cuidada de las simetrías cuando estas son relevantes, basada siempre en geometrías que constituyen símbolos a descifrar en cada una de sus imágenes.

Todo esto es importante, pero no decisivo. Lo que sí es decisivo es el sentimiento con que estos lugares vienen a nosotros, transportados por la mirada de Alejandro, y nos colocan de pie ante algo que permanecía oculto en el fondo de nuestro pasado, en el centro mismo de una emoción perdida en nuestra niñez: de alguna manera, nos lleva a ver estos clubes como si los viéramos por primera vez, llenos de ausencia, testigos a su vez de nuestros sueños.

En esto consiste la verdadera magia de estas fotografías.

Facundo de Zuviría

Buenos Aires, 24 de junio de 2011

Centro Cultural Universitario | Facultad de Psicología - UBA

Secretaría de Extensión, Cultura y Bienestar Universitario

Galería de Arte Extensión y Cultura

Hipólito Irigoyen 3242 3° piso T. 4961 6900 L a V de 11 a 18 horas.

Galería de Arte de Posgrado Grete Stern

Av. Independencia 3051 2° piso T. 4931 6900 Int. 130 L a V de 10 a 20 horas

Espacio Experimental de Arte Contemporáneo

Av. Independencia 3065 PB T. 4931-6900 Int. 130 L a V de 10 a 20 horas.

Entrada libre y gratuita.

Autoridades

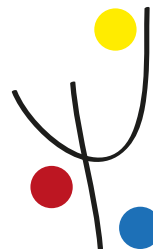
Decana Prof. Lic. Nélide Cervone

Secretario de Extensión, Cultura y Bienestar Universitario Lic. Jorge Biglieri

Directora de Cultura Lic. Cecilia Vázquez

Directora Galería de Arte Fabiana Barreda

Diseño Agustina Valdés



Colección Libros de Arte Luz
centrocultural.psi.uba.ar

